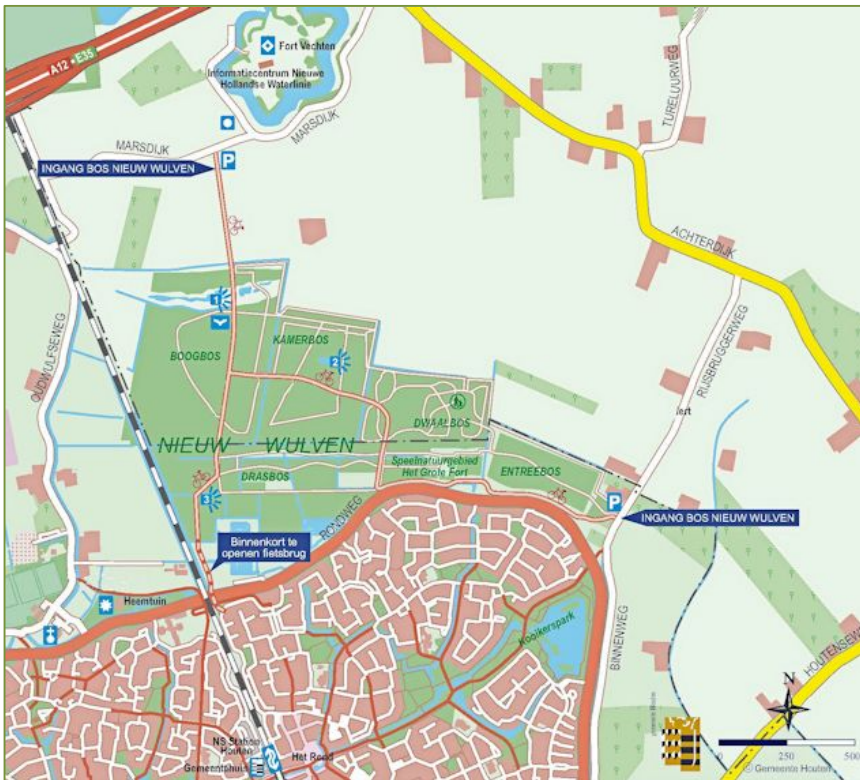


INVENTARISATIE BROEDVOGELS NIEUW WULVEN-ZUID 2011

Ben Hermans

Bos Nieuw Wulven (Houten) is op 10 oktober 2008 geopend. Het gebied is afwisselend beplant, sommige stukken zijn 9 jaar geleden al beplant. Vanaf de Rijksburgerweg kom je eerst in het Entreebos dat als wandelgebied is ingericht. Vervolgens kom je in het speelbos dat begin dit jaar is geopend en druk wordt bezocht. Het zuidelijke gedeelte van Nieuw Wulven (ten zuiden van de Zijlgraaf) is vrij natuurlijk ingericht en in 2009 voor het eerst geïnventariseerd. Nieuw Wulven-Zuid (NW-Z) ligt geheel in de gemeente Houten en wordt beheerd door Staatsbosbeheer. De biezenvelden tegen de rondweg aan zijn van de gemeente.



De inrichting van bos Nieuw Wulven Zuid

Het bos NW-Z is kleiner dan het gebied ten noorden van de Zijlgraaf. Het staat open voor recreatie; honden mogen het hele jaar loslopen. Begin 2011 zijn er picknickbankjes geplaatst. De recreatieve druk neemt hierdoor toe. Toch zijn er rustige stukken. Er worden allerlei zaken, vooral blikjes en drinkflesjes, wegge-

goid. Gelukkig zijn er vele - anonieme - wandelaars die deze troep opruimen, waarvoor hartelijk dank!

Van oost naar west loopt een slingerend pad door een nat gedeelte dat in het ontwerp als drasbos staat ingepland. Deze route wordt door wandelaars en hondeliefhebbers veel gebruikt. Van zuid naar noord loopt een fietspad dwars door het gebied (van het spoorviaduct over de Rondweg tot de brug over de Zijlgraaf).

Interessant in het zuidelijke deel tegen de rondweg aan is de plas met aan twee zijden biezenvelden met veel pitrus. Dit gebied functioneert als opvang voor incidentele overstorten van het riool. Het overtollige water wordt er gezuiverd door de vele sloten (zuiveringsmoeras). Er liggen enkele natte weilandjes. Op dit deel van NW-Z komen veel watervogels en soms steltlopers af.

Het gebied is in beheer bij de gemeente die in 2011 helaas aan één kant een hek heeft neergezet, zodat we nog slechts met moeite een rondje langs deze biezenvelden konden lopen. De paden, weilandjes en de stroken tussen de sloten worden hier bovendien vroeger (half juli) gemaaid dan in de rest van Nieuw Wulven, wellicht is dit te vroeg voor kleine karekiet en andere rietbewoners.

In de hoek van de Rondweg en het spoor is een opslagterrein. Ongeveer midden in NW-Z ligt een populierenbosje met veel ondergroei van onder andere meidoorn.

Resultaten broedvogels

Als broedvogelwerkgroep van de Milieu Werkgroep Houten (MWH) volgen we de ontwikkeling tot parkbos door om het jaar het gebied te inventariseren. Dit jaar is de tweede keer. NW-Z is 14 keer bezocht van half maart tot in juli, waarvan eenmaal 's avonds. De tellingen van broedvogels worden zoals altijd doorgegeven aan SOVON. Voor het eerst hebben we de gegevens ingevoerd in het nieuwe computersysteem van SOVON dat automatisch de territoria berekent. De start van de inventarisatie hebben we verplaatst naar het spoorviaduct over de rondweg.

In het populierenbosje waren behalve winterkoning, merel en zanglijster, groene en grote bonte specht aanwezig. Er pleistert af en toe een buizerd. Ook de boomvalk die er vroeger broedde, is dit jaar gezien. Vooral in de aansluitende strook populieren worden vaak reeën en fazanten gezien en gehoord. Rond het slingerpad wordt opslag van wilg afgewisseld met riet, planten als wilgenroosje, kale jonker en kattenstaart. Rondom liggen open stukken met nog weinig boomopslag. Blauwborst, rietgors en vooral grasmus zijn in dit gemengde gebied rijk vertegenwoordigd, en ook bosrietzanger.

In het westen rond het fietspad overheersen open vegetaties van akkerdistel en allerlei grassen. Ideaal voor sprinkhaanzanger en roodborsttapuit (!), waarvan twee jaar geleden ook al een paartje werd gezien. Het gedeelte tegen het spoor is vrij ruig en afgelegen (wat betreft recreatie). Het biedt onder meer broedplek voor kraakeend. In het zuiveringsmoeras komen kleine karekiet en waterhoen voor naast meerkoet. Verder pleisteren er "soepganzen". De weilandjes zijn slecht toegankelijk en broedgebied voor Kievit (veelvuldig aanwezig, maar broedparen wellicht overschat) en tureluur die daar zwaar wordt belaagd door zwarte kraai. Ekster, zwarte kraai, groene specht en grote bonte specht bezetten vrijwel zeker grotere territoria dan het telgebied NW-Z.

Ontwikkeling broedvogels

Vergeleken met twee jaar geleden is er meer open ruigte en meer struweel aanwezig. Dat vertaalt zich in de toename van grasmus, bosrietzanger, tuinfluiter, sprinkhaanzanger en rietgors. Opvallend is de achteruitgang van winterkoning (wellicht een gevolg van de strenge winters?).

	2009	2011		2009	2011
Blauwborst	2	4	Meerkoet	10	5
Bosrietzanger	8	14	Merel	2	7
Canadese gans	1	1	Nijlgans	2	2
Ekster	1	1	Pimpelmees		1
Fazant	4	7	Putter		1
Fitis	2	11	Rietgors	4	6
Fuut	1	1	Roodborsttapuit		2
Gaai	1	2	Scholekster		1
Grasmus	8	20	Soepgans		1
Grauwe gans	1		Sprinkhaanzanger	3	6
Groene specht	1	1	Tijftjaf	3	9
Grote bonte specht	1	1	Tuinfluiter	1	5
Heggenmus	3	3	Tureluur	1	1
Houtduif	1	1	Vink	0	1
Kievit	3	8	Waterhoen	4	3
Kleine karekiet	10	18	Wilde eend	10	18
Koekoek		1	Winterkoning	10	2
Koolmees		2	Zanglijster	1	3
Knobbelzwaan	1		Zwarte kraai	1	2
Krakeend	3	4	Zwartkop	1	5
Kuifeend		3			

Tabel 1 Aantal territoria broedvogels Nieuw Wulven-Zuid in 2009 en 2011 (Broedvogelinventarisatie werkgroep MWH).

Overige waarnemingen

Naast de broedvogels komen in NW-Z vogelsoorten voor die in de nabijheid van bos Nieuw Wulven broeden en hier foerageren. Sperwer en boomvalk profiteren van het afwisselende terrein en de openheid rond de plasjes. De rietzanger heeft wellicht een territorium gehad en de spotvogel is gehoord. Putters verschenen "opeens" in de nazomer in een groep met veel jonge vogels.

Verder werden de volgende soorten waargenomen in 2011 (tot eind aug): appelvink, blauwe reiger, boerenzwaluw, boomvalk, buizerd, gierzwaluw, knobbelzwaan, matkop, rietzanger, roodborst, staartmees, sperwer (meermalen), spotvogel, spreuw, torenvalk (meermalen), visdief (vaak 2 ex.), wespendif, wintertaling, witte kwikstaart en witgat.

Waarnemingen in Nieuw Wulven-Noord (NW-N)

De grauwe klauwier heeft met zekerheid gebroed net buiten het officiële telgebied van NW-N. Bijzonder was de nachtegaal die zich net als in 2009 liet horen. Een zomertaling met pullen dook opeens op in een van de plasjes. En waarschijnlijk heeft er ook een sperwerpaartje in het populierenbos tegen het spoor gezeten.

Tellers

De tellers in NW-Z zijn: Ben Hermans, Johan Jonker, Wim Koch, Ewoud Plomp, Joep Reichert, Jeroen Steenberg en Eveline Zijdeveld.

Voor meer informatie: Ben Hermans, tel. 030 6373831 en www.milieuwerkgroep houten.nl.



Blauwborst - Hans van Zummeren