

# Vogels van weide/boerenland en plas-dras

Vogelherkenningscursus 2023

Bert Geelmuijden

# Waarnemen en kennis

- Kun je iets waarnemen dat je niet kent?



- Kun je iets waarnemen dat er niet is?
- Foute waarneming of
- verkeerde interpretatie van feiten of
- de invloed van omstandigheden of.....
- Durf te twijfelen!

# Steltlopers: cultuurvolgers

Nederland is niet altijd een open landschap geweest. Het bestaat nog maar enkele duizenden jaren. Voorheen was het bebost.

Doordat de mens het bos kapte en het verving door akkers, weiden en heidevelden werd het open. Vooral de weilanden bleken in trek bij een aantal steltlopers die zich van nature thuis voelen in toendra, steppe, kwelder of strandweide.

Het zijn dus cultuurvolgers. In deze weilanden bevond zich veel bodemleven en dus voedsel. Door de hoge grondwaterstand en voldoende neerslag bleef dat ook in de zomerperiode goed te vinden. Dit in tegenstelling tot warmere landen, zoals Frankrijk, daar droogt de bodem 's zomers uit. Vanouds werd in Nederland, ook vanwege de natte bodem, pas laat in het voorjaar gemaaid. Ook dit was gunstig. Zo konden de vogels hun kroost gemakkelijk groot krijgen voordat de boer kwam. En tot slot zijn er bij ons weinig vijanden zoals slangen.

# Primaire weidevogels.

Broeden in hoofdzaak op grasland

In ieder geval:

Tussen haakjes het geschatte aantal broedparen.

- Grutto (25.000-35.000) -
- Tureluur (15.000-20.000) +
- Scholekster (30.000-37.000) -
- Kievit (89.000-130.000) -
- Wulp (3.000-4.000) -
- Kempfaan (10-30) -
- Watersnip (1.000-1.500) =

Op grond van broedgedrag ook:

- Zomertaling (1.000-1.500) -
- Kuifeend (17.000-21.000) -
- Veldleeuwerik (34.000-44.000) +
- Graspieper (70.000-80.000) +
- Gele Kwikstaart (42.000-74.000) +

# Grutto



## Kenmerken?

- Hoofdkleur
- snavel
- opvallende kenmerken



## Tureluur



### Kenmerken?

- Hoofdkleur
- snavel
- opvallende kenmerken



# Scholekster



Kenmerken?

- Hoofdkleur
- snavel
- opvallende kenmerken



# Kievit



## Kenmerken?

- Hoofdkleur
- snavel
- opvallende kenmerken



# Wulp



## Kenmerken?

- Hoofdkleur
- snavel
- opvallende kenmerken



# Watersnip



## Kenmerken?

- Hoofdkleur
- snavel
- opvallende kenmerken



# Kemphaan



Kenmerken?

- Hoofdkleur
- snavel
- opvallende kenmerken



## Veldleeuwerik



### Kenmerken?

- Hoofdkleur
- snavel
- opvallende kenmerken



## Gele kwikstaart



## Gele Kwikstaart en Graspieper

- Hoofdkleur
- snavel
- opvallende kenmerken



## Graspieper



## Kenmerken?

- Hoofdkleur
- snavel
- opvallende kenmerken



## Zomertaling



## Kuifeend



- Hoofdkleur
- snavel
- opvallende kenmerken



# Secundaire weidevogels

Dit zijn vogels die vaak in andere landschappen broeden dan in het weiland.

Tussen haakjes het aantal broedparen.

- Meerkoet (120.000-150.000) +
- Wilde Eend (180.000-280.000) -
- Slobeend (6.000-8.000) =
- Krakeend (20.000-30.000) +
- Bergeend (5.000-8.000) -
- Wintertaling (1.000-1.500) -
- Pijlstaart (5-15) =
- Bontbekplevier (350-400) +
- Kleine Plevier (1.750-2.150)
- Kluut (6.000) +
- Visdief (10.000-15.000) -
- Waterhoen (28.000-40.000) +

Slobeend



Meerkoet



Krakeend



Wilde Eend



## Bergeend



### Kenmerken?

- Hoofdkleur
- snavel
- opvallende kenmerken



## Wintertaling



### Kenmerken?

- Hoofdkleur
- snavel
- opvallende kenmerken



## Bontbekplevier



### Kenmerken?

- Hoofdkleur
- snavel
- opvallende kenmerken



## Kleine Plevier



### Kenmerken?

- Hoofdkleur
- snavel
- opvallende kenmerken



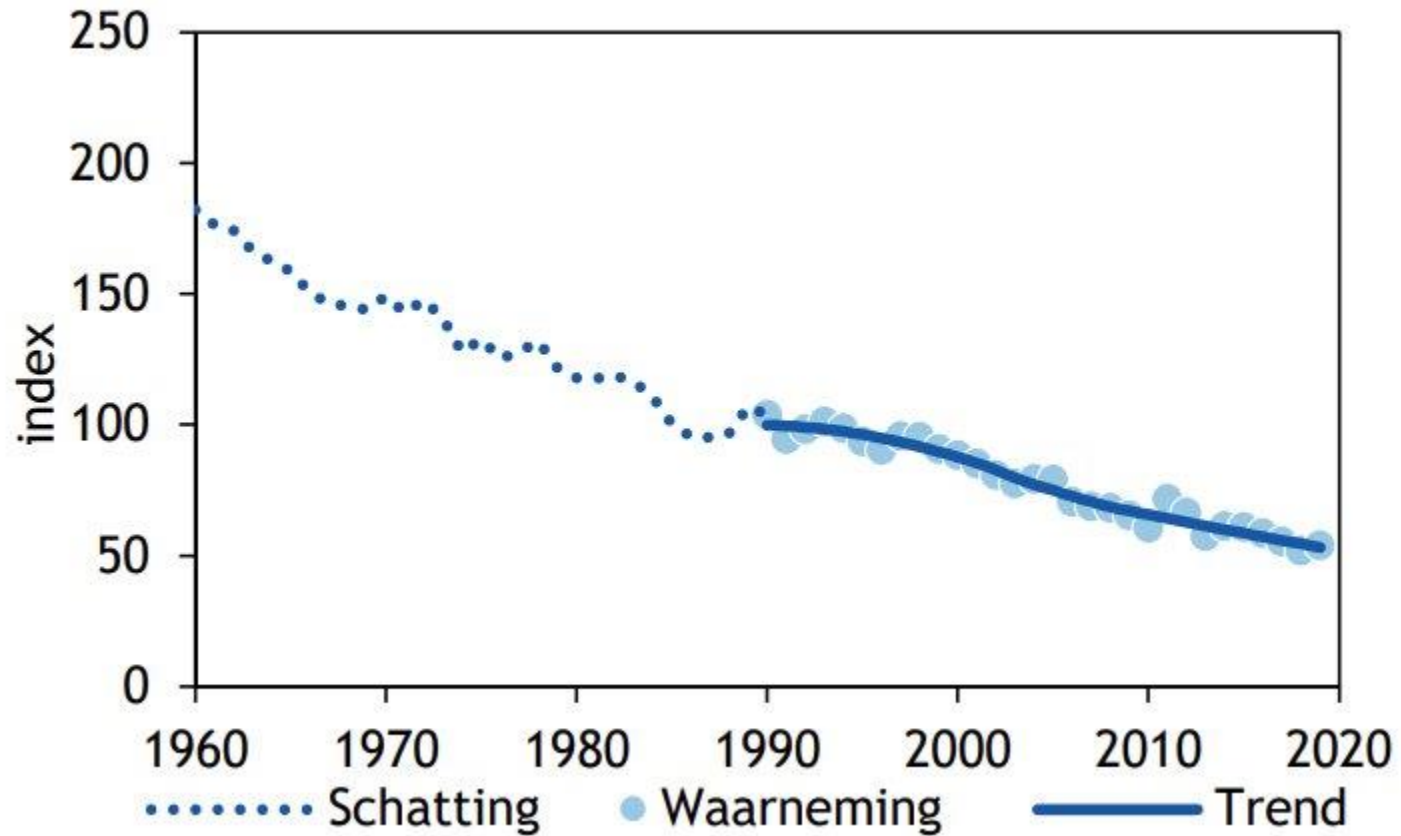
# Afname boerenlandvogels

## **Uit het SOVON-rapport Broedvogels in Nederland 2020:**

Vogels van het open boerenland zijn sinds de jaren zestig in een vrije val geraakt die tot de dag van vandaag nog steeds doorzet. Veruit de meeste soorten zijn in aantal afgenomen en enkele zijn nagenoeg als broedvogel verdwenen uit Nederland.

Hoewel een paar soorten binnen deze groep zich met stabiele aantallen staande hebben gehouden, is geen van de soorten in aantal toegenomen sinds 1990. Vogels van erf en struweel zijn sterk afgenomen tot de jaren negentig, waarna de stand van deze groep is gestabiliseerd. De laatste jaren lijken de aantallen echter weer iets af te nemen, maar binnen deze groep zijn er uiteenlopende verschillen tussen soorten. Hoewel de stand van de groep als geheel stabiel is, wordt de sterke afname van een aantal erf- en struweelsoorten (bijvoorbeeld Zomertortel en Ringmus) gemaskeerd door het grote succes van een aantal andere soorten. Zo zijn de populatieaantallen van Putter en Roodborsttapuit ruim acht keer zo groot als in 1990.

# Afname aantallen boerenlandvogels



# Vogels van het boerenland

## Boerenzwaluw



### Kenmerken?

- Hoofdkleur
- snavel
- opvallende kenmerken



## Grasmus



### Kenmerken?

- Hoofdkleur
- snavel
- opvallende kenmerken



## Putter



### Kenmerken?

- Hoofdkleur
- snavel
- opvallende kenmerken



## Ringmus



### Kenmerken?

- Hoofdkleur
- snavel
- opvallende kenmerken



## Spreeuw



### Kenmerken?

- Hoofdkleur
- snavel
- opvallende kenmerken



## Spotvogel



### Kenmerken?

- Hoofdkleur
- snavel
- opvallende kenmerken



## Steenuil



### Kenmerken?

- Hoofdkleur
- snavel
- opvallende kenmerken



## Torenavalk



### Kenmerken?

- Hoofdkleur
- snavel
- opvallende kenmerken



## Roek



### Kenmerken?

- Hoofdkleur
- snavel
- opvallende kenmerken



## Roodborsttapuit



### Kenmerken?

- Hoofdkleur
- snavel
- opvallende kenmerken



Zeldzaam (in Utrecht)

Patrijs



**Kenmerken?**

- Hoofdkleur
- snavel
- opvallende kenmerken



Kwartel



**Kenmerken?**

- Hoofdkleur
- snavel
- opvallende kenmerken



## Zeldzaam

### Zomertortel



#### Kenmerken?

- Hoofdkleur
- snavel
- opvallende kenmerken



### Geelgors



#### Kenmerken?

- Hoofdkleur
- snavel
- opvallende kenmerken



# Plas-dras



- Wordt aangelegd en beheerd
- Minstens 100 meter van fiets- en wandelpaden
- Minstens 200 meter van bebouwing, bosjes en begroeiing hoger dan 15 meter
- Vaak eigendom van natuurorganisaties als Natuurmonumenten en het Utrechts Landschap
- In geval van eigendom van landbouwbedrijven wordt er behoorlijk gesubsidieerd

# Wat kunnen we tegenkomen in plas-dras?

Bosruiter



## Kenmerken / Verschillen?

- Hoofdkleur
- snavel
- opvallende kenmerken

Groenpootruiter



## Oeverloper



## Witgat



### Kenmerken?

- Hoofdkleur
- snavel
- opvallende kenmerken



## Visdief



## Waterhoen



### Kenmerken?

- Hoofdkleur
- snavel
- opvallende kenmerken

Kluut



Steltkluut



Zwarte Ruiter



Tureluur

